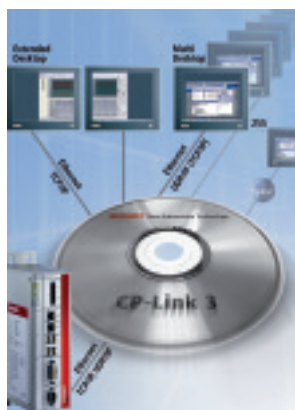


CP-Link 3 : un concept multi-display sur base Ethernet

Beckhoff présente un nouveau concept d'exploitation et de visualisation déporté et multiposte jusqu'à 255 écrans Ethernet ou Panel-PC depuis un PC Industriel. CP-Link 3 est une solution purement logicielle qui repose entièrement sur de l'Ethernet standard et un protocole sur base IP pour la transmission d'images. Pour la mise en réseau, on peut utiliser du câble Ethernet standard (CAT 5) ou spécifique pour chaîne porte-câbles.

Avec le concept CP-Link, Beckhoff mise déjà depuis 1998 sur les éléments déportés, c'est-à-dire que les éléments de commande et d'affichage for-



ment une unité autonome séparée de l'intelligence. Le PC est installé dans l'armoire électrique. Le positionnement flexible d'écran industriel donne beaucoup de libertés à l'utilisateur. Alors que les solutions CP-Link 1 (câble coaxial) et CP-Link 2 (DVI/USB) déjà disponibles se basent sur du matériel spécifique,

CP-Link 3 est une solution purement logicielle.

Comparé aux solutions proposées jusqu'à présent, le concept CP-Link 3 se base intégralement sur des technologies standard : Ethernet 100 Mbit/s et protocole IP. Les éléments affichés à l'écran sont détectés par un contrôleur graphique virtuel dans le PC hôte et sont envoyés à un ou plusieurs écrans Ethernet avec système d'exploitation Windows (CE et XP Embedded, XP). Pour la communication, on peut configurer, selon le mode de fonctionnement, en TCP/IP ou en UDP/IP (multidiffusion).

Avec ce nouveau concept, on distingue trois modes de fonctionnement :

- Single-Desktop : un contrôleur graphique virtuel représente l'image du PC hôte sur un écran déporté relié via Ethernet.

- Extended-Desktop : un ou plusieurs contrôleurs graphiques sont utilisés pour former un bureau étendu du PC hôte sur jusqu'à 9 écrans déportés.

- Multi-Desktop : tous les écrans raccordés affichent la même image jusqu'à 255 écrans via UDP/IP. Pour la coordination des entrées, les écrans peuvent être verrouillés entre eux (souris et clavier).

Le PC hôte transmet aux écrans les signaux d'image, l'écran tactile, les touches de fonction ainsi que « l'USB virtuel ». L'USB virtuel émule un concentrateur Root USB dans le PC hôte. Lorsqu'un appareil USB est branché sur l'écran Ethernet déporté, le concentrateur virtuel envoie un message au système d'exploitation du PC hôte et gère la communication de manière transparente. Pour le système d'exploitation, l'appareil USB se comporte comme s'il était directement raccordé au PC. L'USB virtuel supporte les standards USB 1.1 et USB 2.0.

Le concept CP-Link 3 est supporté par tous les écrans Ethernet et les Panel-PC de Beckhoff. Il faut simplement que le logiciel client CP-Link 3 soit installé et que Windows CE ou XP Embedded soit le système d'exploitation. Les écrans industriels en aluminium disposent d'un excellent affichage TFT en différentes tailles et résolutions, un Touch Pad ou un écran tactile disponible en option.

*Pierre Hervy
Ingénieur applications et marketing
Beckhoff Automation*

Le N° 1 mondial des salons de sous-traitance industrielle

MIDEST

2009 PARIS



Working together*



17 - 20 novembre 2009

Paris-nord Villepinte | FRANCE

Midest est le salon mondial exclusivement consacré à la sous-traitance industrielle et aux rencontres en face à face :

- 1 800 exposants venus de 29 pays.
- Développez votre portefeuille clients et prospects.
- 37 640 professionnels de tous les secteurs d'activité.
- Initiez, confirmez et enregistrez des contrats.
- 93 % des exposants affirment que Midest leur permet de rencontrer de nouveaux prospects.
- Exposez vos savoir-faire.

Midest est le salon au service du développement et de la diversification des marchés de votre entreprise.



- Transformation des métaux
- Microtechniques
- Transformation des plastiques, caoutchouc, composites
- Traitements de surfaces
- Électronique et électricité
- Fixations industrielles
- Services à l'industrie.

* Travailler ensemble

Belgique, pays à l'honneur en 2009
www.midest.com



Reed Expositions

Loquet à compression avec poignée en T

Avec de robustes composants et une action mécanique simple, le loquet à compression Lift-and-Turn N2 offre une forte compression et des performances très fiables pour des conditions de service difficiles. Il représente l'aboutissement d'un développement



conjoint entre Southco et les leaders du secteur des engins de chantier, et ses performances ont été testées pour garantir la conformité aux impératifs rigoureux que comporte ce type d'applications. Un axe en acier inoxydable et l'effet mécanique du serrage à levier permettent de fermer des portes lourdes et de grande taille, et de minimiser les bruits métalliques.

Les nombreuses options de came et dimensions de serrage réglable procurent la souplesse nécessaire pour adapter les performances du loquet en fonction des exigences des applications. Il est possible de monter différentes sortes de comes droites ou déportées et de les régler dans différentes positions pour répondre à une gamme étendue de dimensions de serrage (distance entre la face avant du panneau de porte et le point d'engagement du loquet), allant de 2,5 à 104 mm. Des modèles avec et sans serrure sont également disponibles. Par ailleurs, la préparation du panneau et l'installation sont simplifiées du fait de l'utilisation d'un seul trou de montage.

Southco

Tél. 0800 912 756

Système de calibration modulaire, multifonction

Le système AMC peut être utilisé comme indicateur et calibrateur, et individuellement comme instrument autonome. Il assure de multiples tâches qui nécessitaient auparavant plusieurs instruments différents.

Ainsi, le calibrateur multifonctions de grandeurs électriques DPI 620 permet de mesurer et de générer simultanément des mA, mV, V, Ohms, fréquences et une gamme de résistances platines et de thermocouples. Il fournit une alimentation en boucle 24 V isolée, est muni d'un écran tactile haute résolution de qualité vidéo et peut afficher jusqu'à 6 mesures actives. Il est équipé d'une connexion USB et d'une connexion sans fil (wifi en option), ainsi que d'un emplacement pour une carte SD afin d'accroître la mémoire. Il intègre aussi un configurateur HART.

La mesure de pression est assurée par des modules de pressions PM 620, interchangeables et fixés au calibrateur par le biais d'un support MC 620. Sans configuration ni étalonnage, ces modules fournissent des plages de pression de 25 mbar à 1000 bar en relatif absolue ou différentielle.

Par ailleurs, lorsqu'une pression doit être générée, le calibrateur DPI 620 et le module de pression PM 620 peuvent être fixés à un des trois socles de génération PV 621 (20 bar pneumatique), PV 622 (100 bar pneumatique) et PV 623 (1000 bar hydraulique).



Badtronic

Tél. 01 40 36 80 90

Accouplement Rotex à maintenance facilitée



Développé pour l'entraînement de pompes, l'accouplement à double flector et à entretoise de longueur normalisée ZS-DKM-H permet de compenser d'importants désalignements et un meilleur amortissement, ce qui garantit

une durée de vie maximale des machines. En outre, pour faciliter la maintenance, les moyeux à demi coquilles boulonnées par 4 vis autorisent un démontage rapide de l'ensemble sans déplacer ni le moteur ni la pompe. Les ZS-DKM-H sont disponibles dans neuf tailles pour des couples maximum jusqu'à 4.800 Nm. Avec en plus le choix de la dureté de l'anneau élastique, les caractéristiques de l'accouplement peuvent être adaptées à chaque application.

KTR France

Tél. 04 78 64 59 16

INFO G5032

Sacs autogonflants pour retenir l'eau



Les Floodsax sont simples d'utilisation. Il suffit de les mettre en contact avec l'eau pour qu'ils gonflent et retiennent l'eau. Ils constituent alors

une protection efficace des locaux en zones inondables : entreprises, habitations, bâtiments communaux... Sec, un sac ne pèse que 0,2 kg et ne mesure que 2 x 45 x 50 cm. Après une immersion dans 20 litres d'eau pendant 3 minutes, ce même sac pèse environ 21 kg et mesure 15 x 42 x 46 cm. Ce poids mouillé, allié à leur faculté à s'étendre uniformément, leur permet d'assurer une protection très efficace contre les eaux.



Promadis

Tél. 03 44 29 68 40

INFO G5236

Plate-forme logicielle de traitement d'image pour vision industrielle



Dédiée à la vision industrielle, la plate-forme Halcon version 9.0 de Mvtec permet d'atteindre des vitesses d'exécution inégalées, et propose des outils exclusifs de parallélisation. La parallélisation distribue automatiquement le traitement des données sur les noyaux processeurs disponibles, permettant d'optimiser l'utilisation d'ordinateurs multi-cores. De plus, Halcon 9.0 fournit des nouvelles technologies de matching exclusives pour des

images intégrant de fortes distortions. Par ailleurs, cette version offre de nouveaux outils 3D ainsi que l'analyse d'images très hautes résolutions (jusqu'à 32kx32k). Elle assure la lecture des nouveaux code barres et data matrix et des codes barres RSS.

HALCON fonctionne sous Windows, Windows x64, Linux, Solaris, et différents systèmes embarqués. Compatible avec des centaines de caméras et cartes d'acquisition, la version 9.0 fournit plusieurs interfaces dont GigE Vision et Visual Applets, pour l'intégration du pre-processing temps réel sur les cartes Silicon Software.

Photon Lines

Tél. 01 30 08 99 00

INFO G5277

Inclinomètres et accéléromètres capacitifs

VTI Technologies propose une large gamme d'inclinomètres et accéléromètres capacitifs pour des applications exigeant une grande précision. Ils sont disponibles en versions mono axe, 2 axes et 3 axes, +/-15°, +/-30° et +/-90°, sorties analogique/SPI ou I2C. Ces capteurs garantissent une grande stabilité et une très bonne répétition de mesures dans le temps. Ils offrent une grande résolution avec un faible bruit, et répondent à de nombreuses applications industrielles, médicales, automobiles, militaires et aéronautiques...

Ils peuvent également détecter des vibrations et être utilisés dans les équipements de navigation pour mesurer des distances et des positions.



Hametrol Composants

Tél. 01 60 47 30 00

INFO G5332

Routeur mobile conçu pour fonctionner en 3G

Intégrant un module HSUPA, le routeur mobile IWC-711 est un puissant équipement de communication réseau sans fil conçu pour fonctionner en technologie 3G. Il constitue une solution idéale pour une connexion principale ou redondante de tout dispositif réseau haut

débit sur les réseaux de données cellulaires. Pour assurer la fiabilité de la transmission, le routeur IWC-711 est capable d'utiliser deux réseaux GSM indépendants. Les protocoles implémentés assurent la sécurité de transmission, le firmware intégré permet quant à lui des modifications aisées selon les spécifications de l'utilisateur.

QL3D

Tél. 01 34 91 90 20

INFO G5317

Embrayages/freins SUCO Centrifuges ou électromagnétiques

Pour transmettre un couple en toute sécurité.

- Jusqu'à 2000 N.m pour les versions centrifuges
- Jusqu'à 400 N.m pour les versions électromagnétiques
- Combinaisons centrifuge/électromagnétique

- Poulie intégrée (SPA, SPB, SPZ)



Europarc - Tecparc
40 rue Eugène Dupuis - 94000 CRETEIL
Tél. 01 56 71 17 50
Fax 01 56 71 17 55
www.sucovse.fr - info@sucovse.fr

Du 9 au 11 Juin 2009
A ANGERS



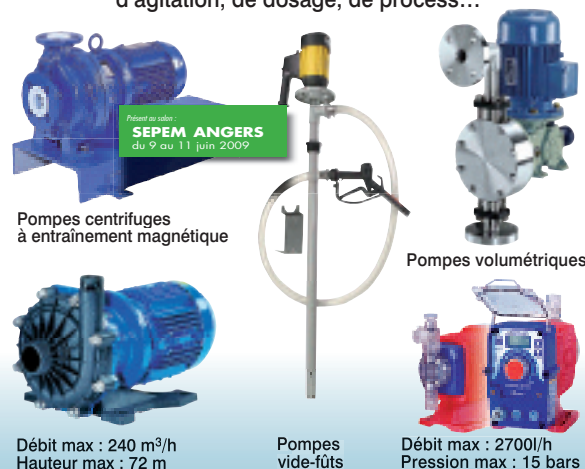
STAND D28/E29

INFO G2029

IWAKI France

Etanchéité totale et faibles coûts de maintenance

pour les opérations de dépotage, d'empotage, de transfert, de circulation, de soutirage, d'agitation, de dosage, de process...



Pompes centrifuges à entraînement magnétique

Pompes volumétriques

Débit max : 240 m³/h
Hauteur max : 72 m

Pompes vide-fûts

Débit max : 2700l/h
Pression max : 15 bars

POUR LIQUIDES CORROSIFS, SENSIBLES, ACIDES, BASES

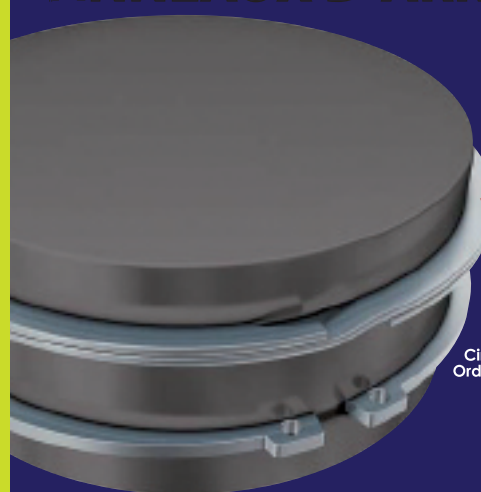
Pompes disponibles en version ATEX

Tél : 01 69 63 33 70 - Fax : 01 64 49 92 73
iwaki.france@iwaki.fr www.iwaki.fr

INFO G2022

ANNEAUX D'ARRÊT SPIRALÉS

Sans Oreilles Qui Interfèrent®



Anneau Spirolox

Circlip Ordinaire

COMPATIBLE DANS LES GORGES POUR CIRCLIPS

Section uniforme n'interfère pas avec l'assemblage

Sans ouverture ni oreilles pour une utilisation optimale et une esthétique homogène

Opérationnel dans les cas de contraintes d'assemblage radial importantes

Montage et démontage facile

ACIER INOXYDABLE DE STOCK

5 000 pièces en stock disponibles en acier inoxydable 302 et 316

Petits diamètres disponibles en stock, 6 mm à 400 mm

Sans frais d'outillage sur produits spéciaux, de 5 à 2 300 mm

PLANS CAO
GRATUITS DE TOUTES LES PIÈCES DU CATALOGUE

ÉCHANTILLONS GRATUITS
POUR ESSAIS DANS VOTRE APPLICATION

Smalley®
Europe

DEMANDEZ VOTRE CATALOGUE

Trappes • France • Tel: +33 130 131 575 • www.smalley.com/getcatalog • europe@smalley.com

INFO G2023